

家族構成図マクロの使い方

株式会社エヌディエス

ご利用の条件

- 本マクロはEXCEL 2007、2010、2013でのみ動作します。
- マクロを使用しておりますので起動時に必ずマクロを有効にしてください。マクロの有効の仕方はそれぞれのEXCELの利用方法に従ってください。

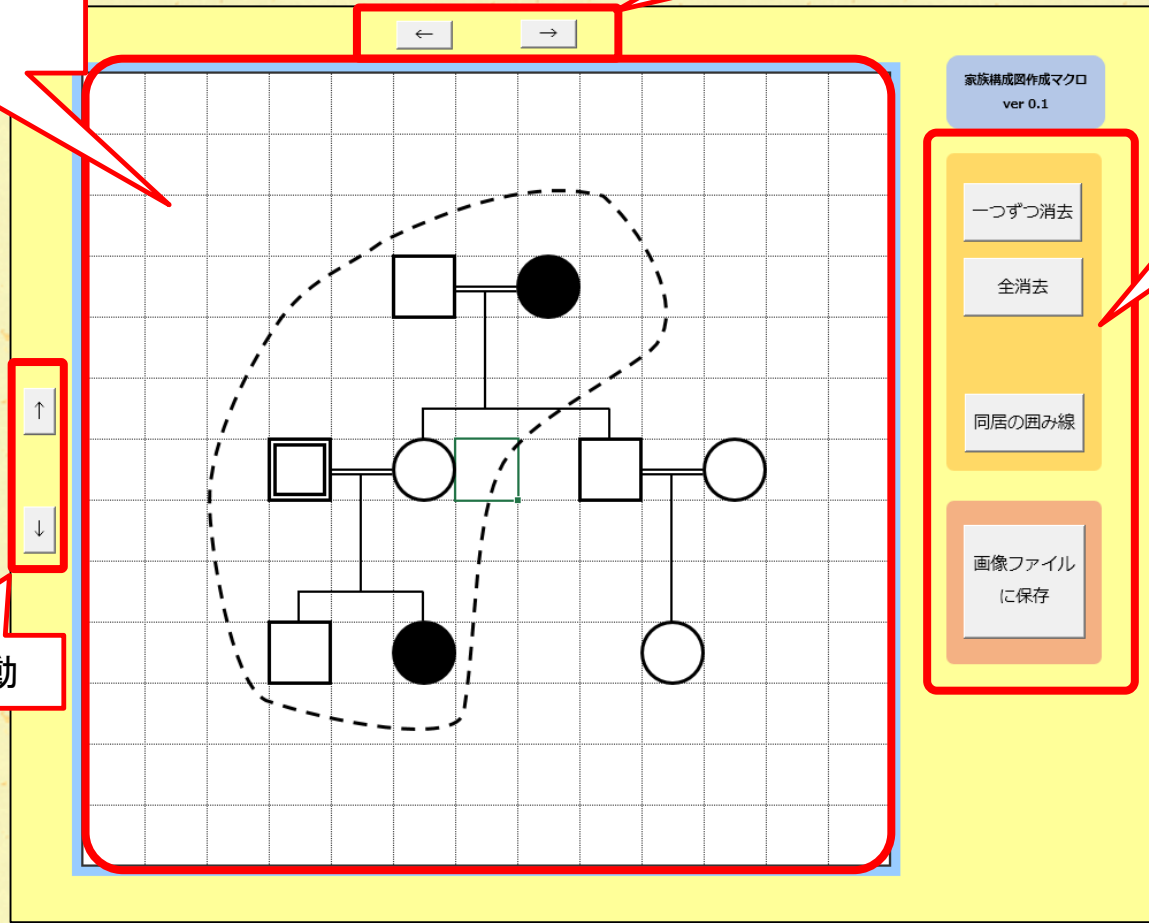
画面の構成

家族構成図入力エリア

図形の左右移動

図形の消去、画像ファイルへの保存

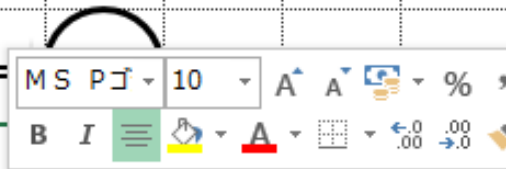
図形の上下移動



図形の入力

家族構成図入力エリア

右クリック!



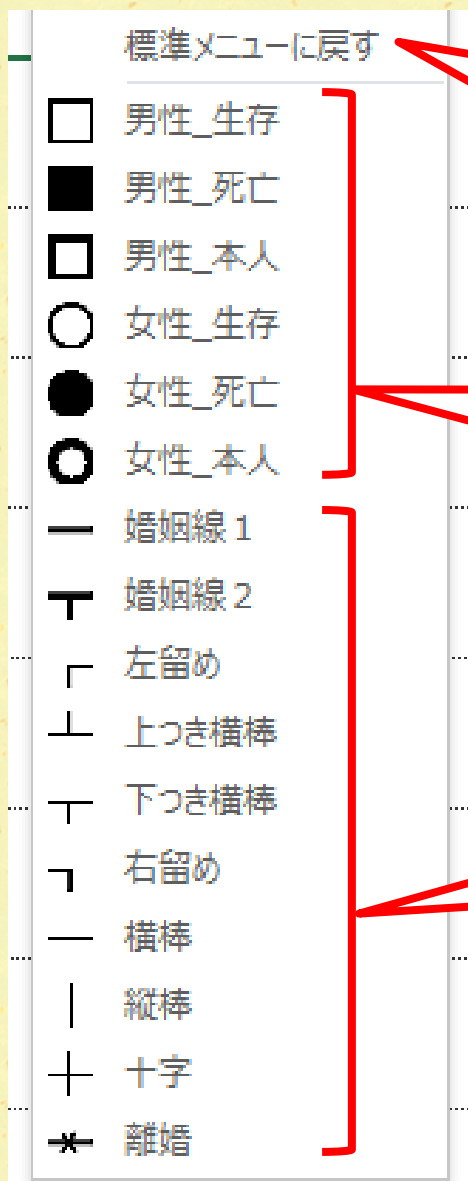
- 標準メニューに戻す
- 男性_生存
- 男性_死亡
- 男性_本人
- 女性_生存
- 女性_死亡
- 女性_本人
- 婚姻線 1
- ┣ 婚姻線 2
- ┌ 左留め
- └ 上つき横棒
- └ 下つき横棒
- ┐ 右留め
- 横棒
- | 縦棒
- +
- *
- 離婚

図形の入力方法は次の2ステップ

Step1:入力エリア内の図形を置きたいマス目を右クリック

Step2:出てきたメニューから書きたい記号を左クリックで選択

右クリックメニュー



標準メニューに戻す

EXCEL標準の右クリックメニューに戻します。再度記号を表示するときは画面右下に表示される『右クリックに記号を設定』のボタンを押します。

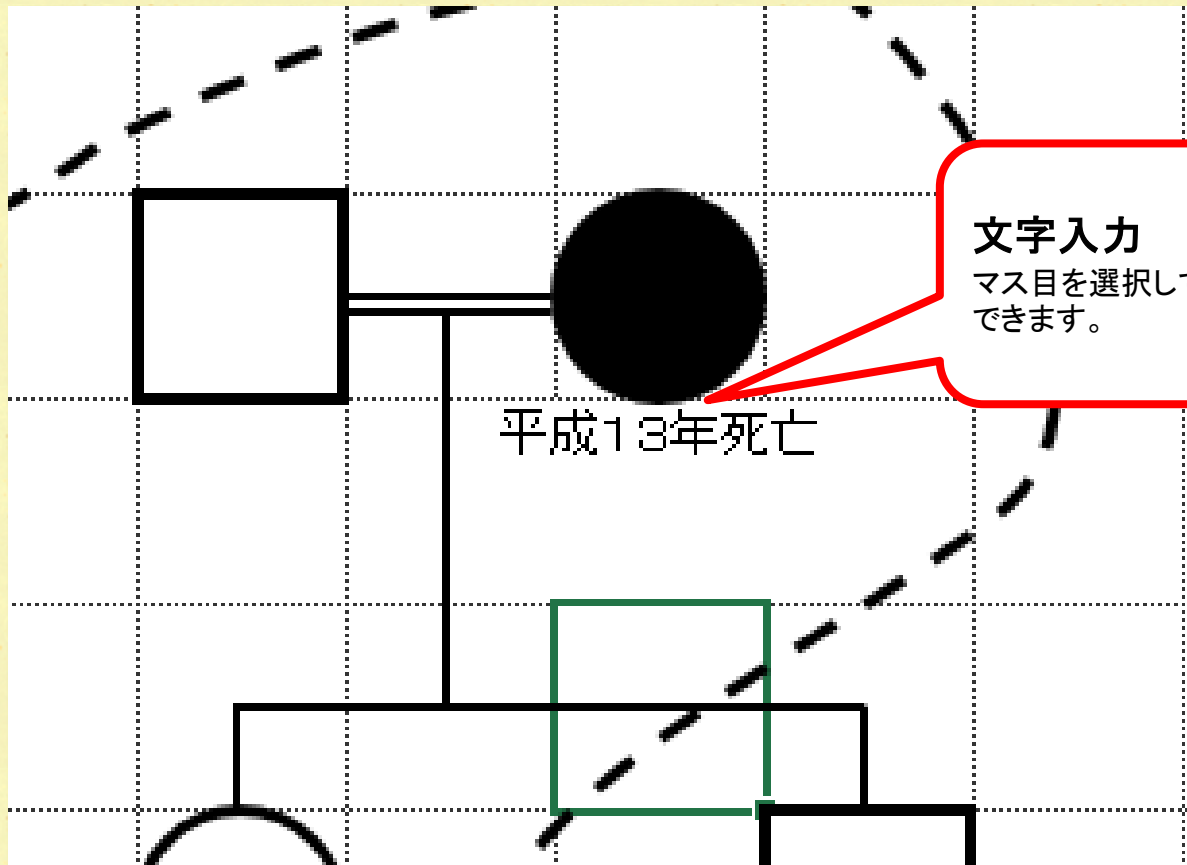
人を表す記号

男性、女性
生存、死亡、本人

接続線

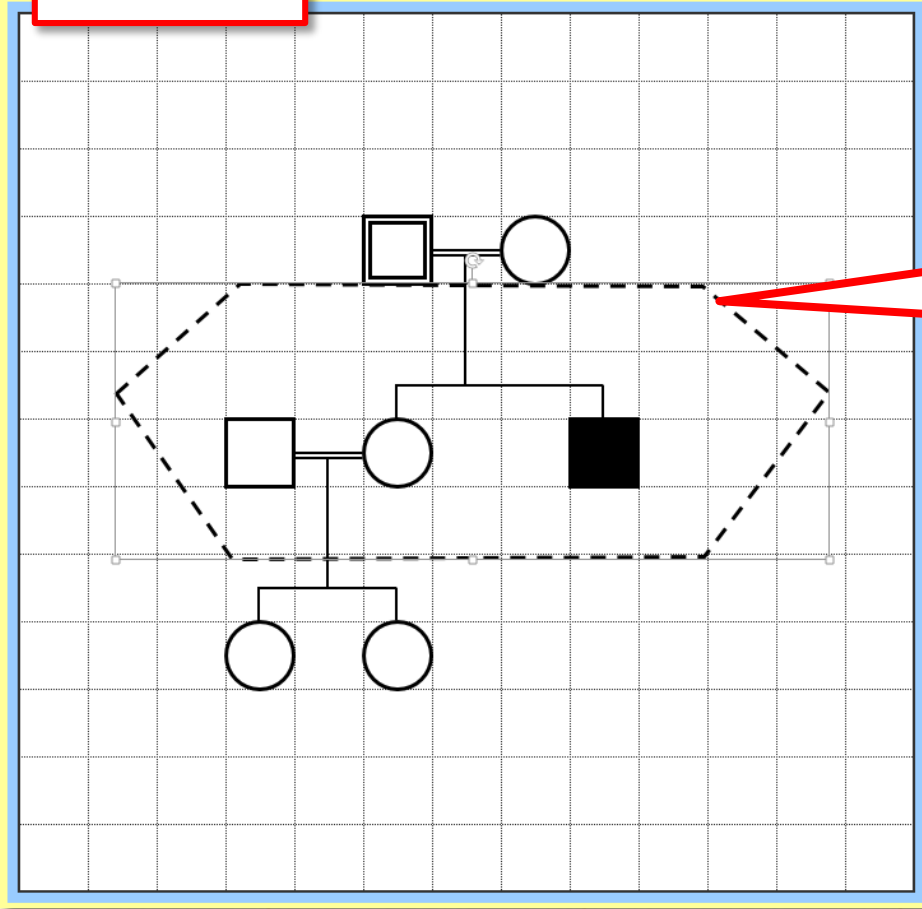
婚姻、離婚ほか

文字の入力



同居の囲み線

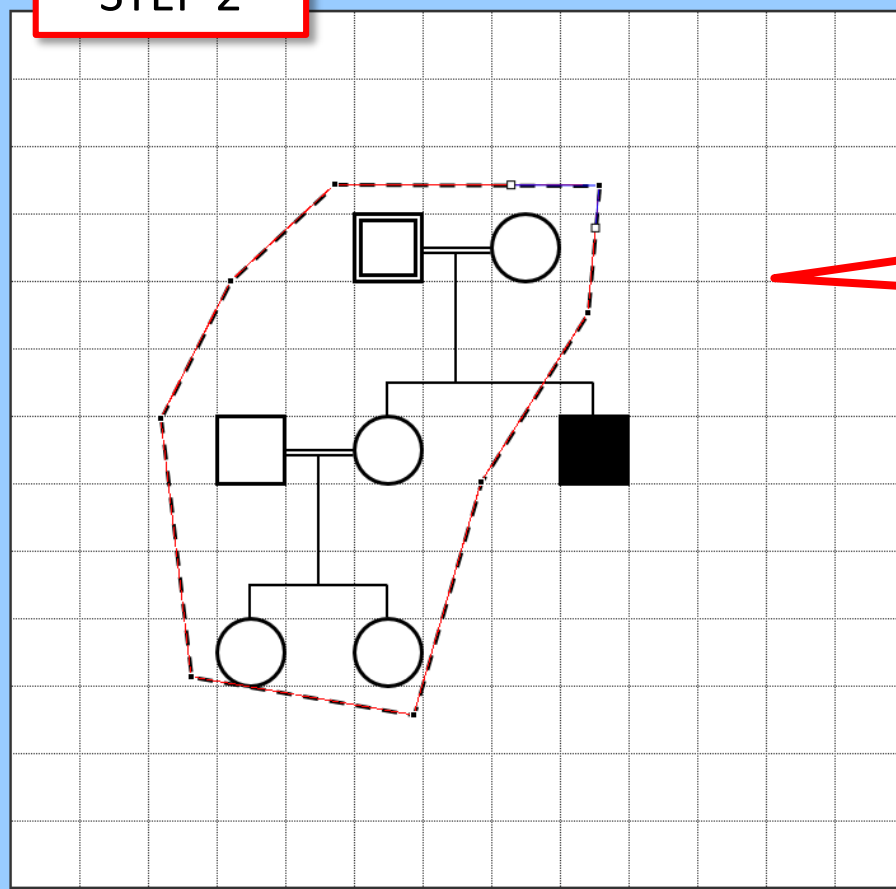
STEP 1



同居の囲み線ボタンを押すと適当な多角形が表示されます

同居の囲み線

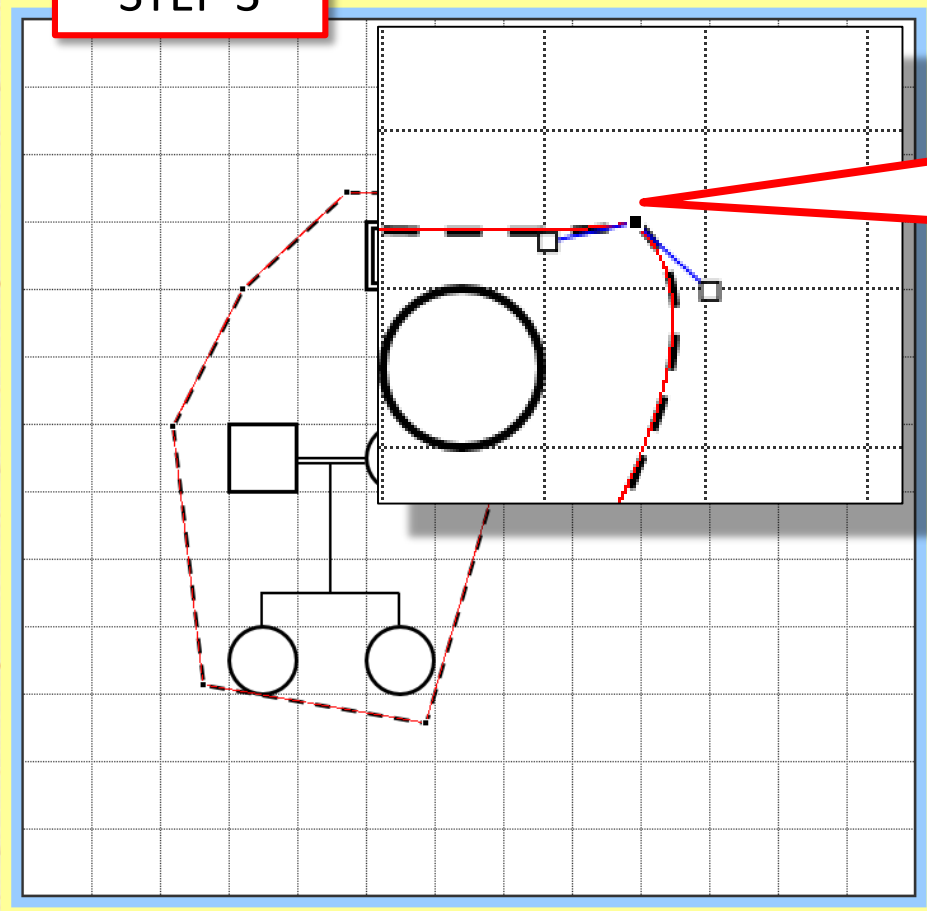
STEP 2



多角形を選択して右クリックメニューから『頂点の編集』を選択し、頂点を同居の人が入るように適当に並べます。

同居の囲み線

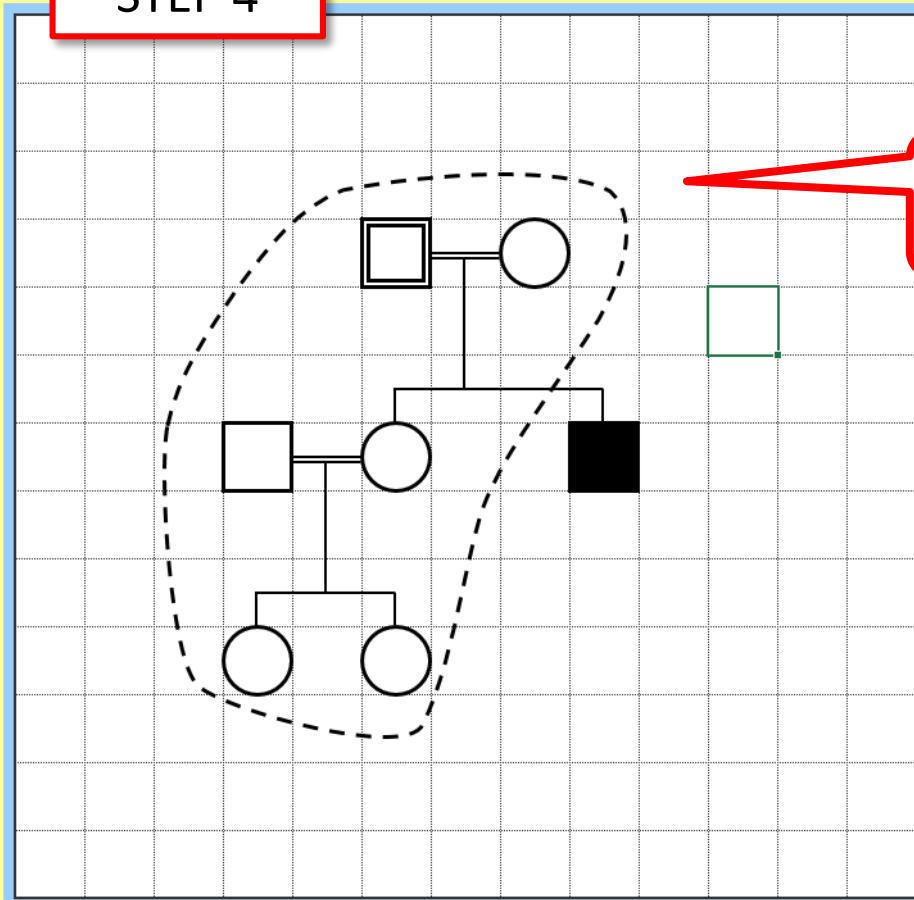
STEP 3



多角形の頂点のバー(小さい四角記号)を適当に動かして多角形を滑らかにします。

同居の囲み線

STEP 4



できあがり。

記号の削除

一つずつ消去

全消去

同居の囲み線

画像ファイル
に保存

右クリックに

一つずつ消去

描かれた記号を新しいものから一つずつ削除します。テキストは削除されません。

全消去

テキストを含め全ても記号を削除します。

※直接記号を選択して『Delete』キーを押しても削除できます。

全消去

画像ファイルに保存

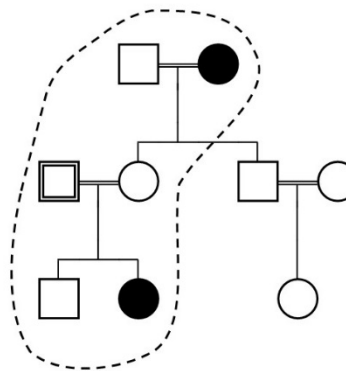
同居の囲み線

画像ファイル
に保存

右クリックに
記号を設定

画像ファイルに保存

表示されている家族構成図を
Jpeg画像で保存します。



画像(Jpeg)ファイル

利用制限について

- 初めてファイルを開いた日から2週間を試用期間とします。試用期間を経過の後にはパスワードを入力しなければ引き続き利用できません。
- 試用期間を終えて利用されていても3ヶ月毎にパスワードを要求されます。
- パスワードは毎月Z連携のお知らせに掲載されます。

動画マニュアルについて

- YouTubeに動画マニュアルを公開しています。

https://www.youtube.com/channel/UCf2d7ZkRjFQgXnyTdB_oXNg/